



Karpenstein Longo Nübel

BERICHT AUS BERLIN

Was erwartet uns mit der EEG-Novelle 2021?

DR. FABIO LONGO

Rechtsanwalt

Fachanwalt für Verwaltungsrecht

Karpensteins Windtag

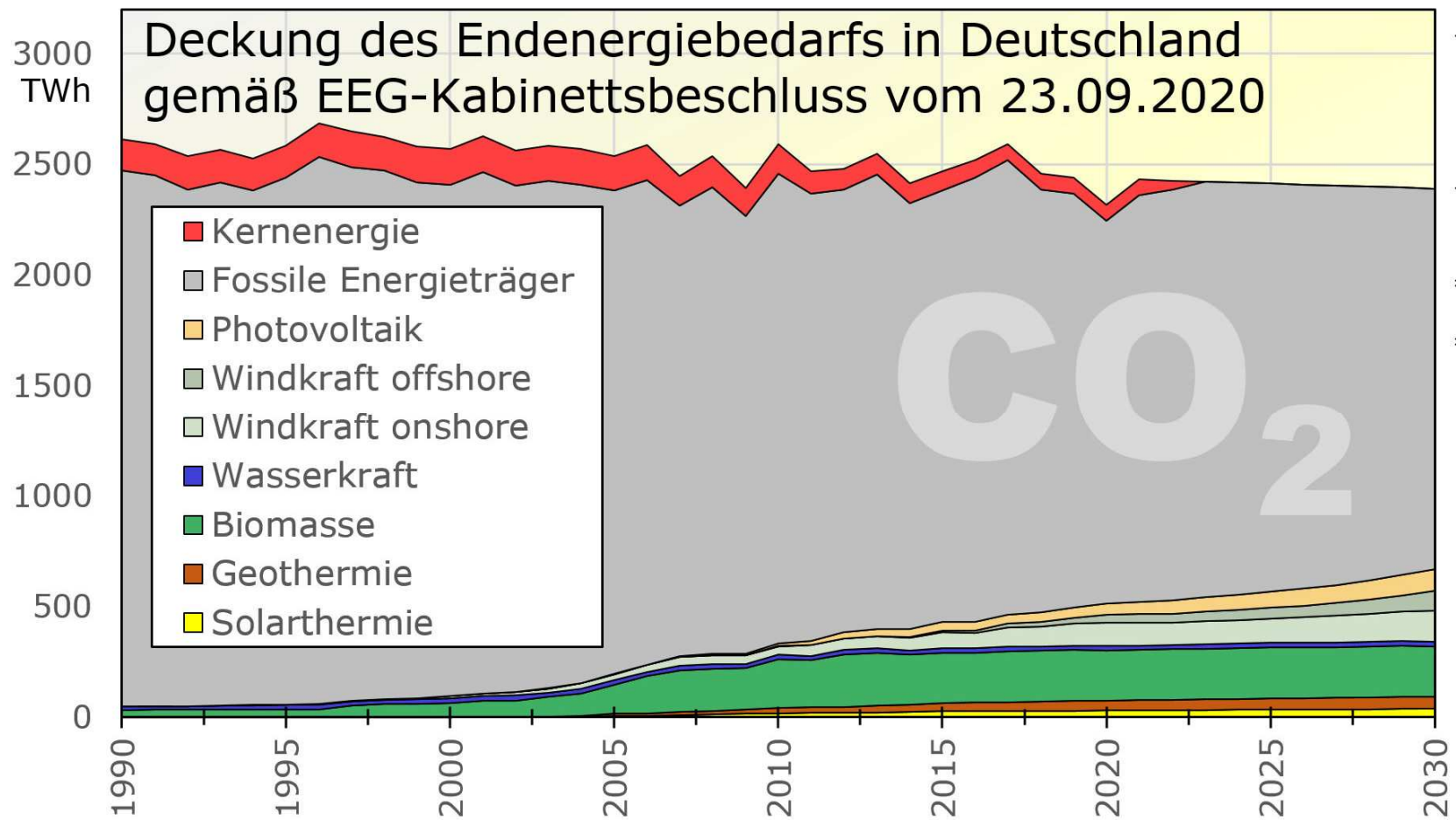
Cineplex Marburg

25. September 2020

in Kooperation mit:



Der Herausforderung angemessen?

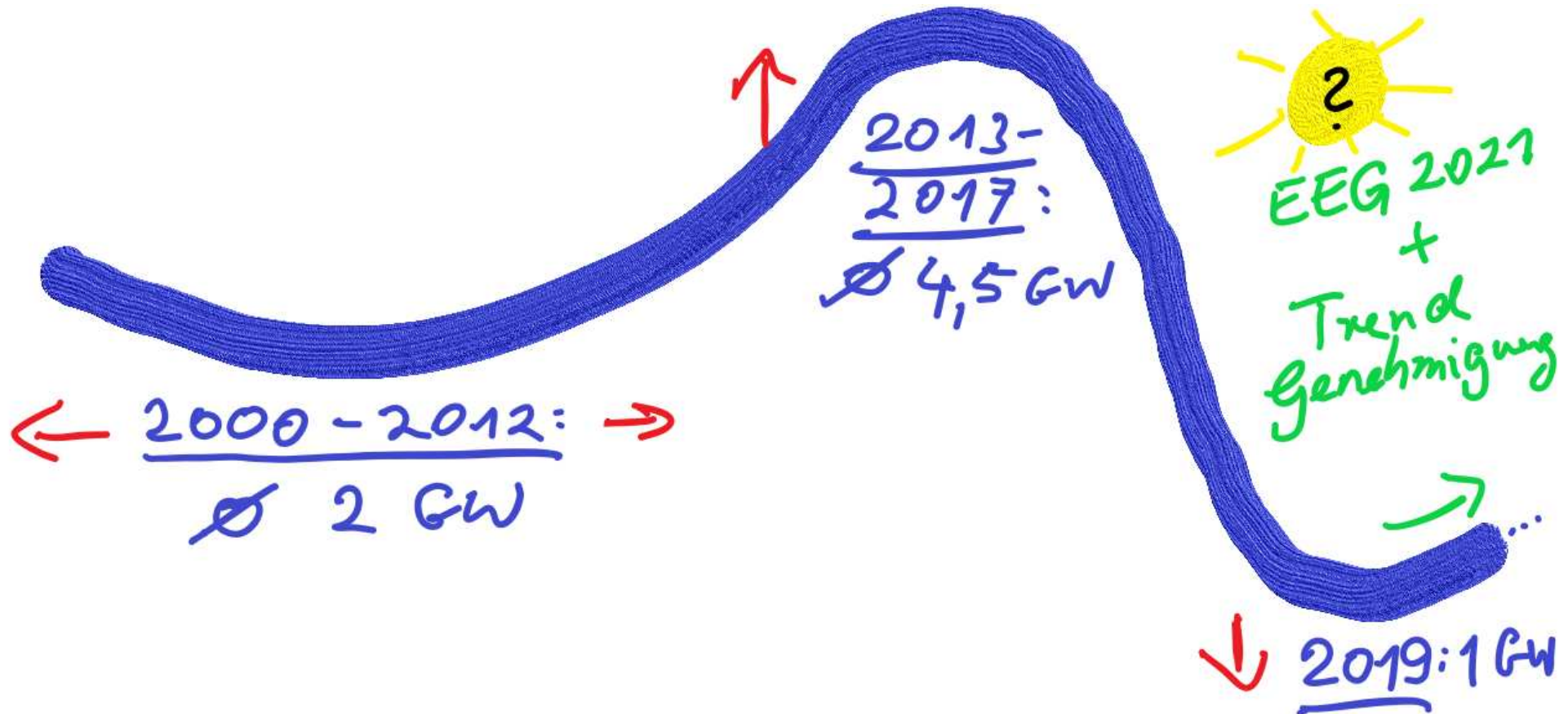


Ausbauziele für EE, insbes. Wind an Land

- Vor 2050: Treibhausgasneutrale Erzeugung und Verbrauch des gesamten Stroms im Bundesgebiet (§ 1 Abs. 4)
- 2030: 65 % des Bruttostromverbrauchs aus erneuerbaren Energien (§ 1 Abs. 3)
- 2030 – Windenergie an Land: Von heute ~55 GW → 71 GW (§ 4 Abs. 1)
- Übersetzung in Ausschreibungen für Windenergie an Land (§ 28)
 - Gebotstermine 3 x pro Jahr: **1. Februar, 1. Mai und 1. September**
 - 2021: **4,5 GW** (davon 1,6 GW Sonderausschreibungen)
 - 2022: **2,9 GW**, 2023: **3 GW**, 2024: **3,1 GW**, 2025: **3,2 GW**
 - 2026: **4,0 GW**, 2027: **4,8 GW**, 2028: **5,8 GW**

Frage: Kann der geplante Zubau 2021/22 erreicht werden?

Wiederbelebung des Zugpferds Wind?



„Südquote“ (§ 36d)

- Abschaffung Netzausbaugesamt in Norddeutschland
- Einführung Südquote:
 - 2021, 2022 und 2023: **15%** des Ausschreibungsvolumens
(z.B. 2021: **0,7 GW**; 2022: **0,4 GW**)
 - Ab 2024: **20 %** des Ausschreibungsvolumens
(z.B. 2024: **0,6 GW**; 2028: **1,2 GW**)
 - Umsetzung in jedem der 3 Gebotstermine pro Jahr
(also Ausschreibungsvolumen gedrittelt)

Frage: Reichen die Genehmigungen im Süden absehbar aus, um Südquote zu bedienen?

„Südregion“ (§ 3 Nr. 43c, Anlage 5)





Neuer Korrekturfaktor 60% (§ 36h)

- Korrekturfaktor für einen 60-Prozent-Standort: **1,35**
- Grund: Zu wenig Genehmigungen
- Verbessert Wettbewerbschancen für weniger windstarke Standorte

Frage: Kommt jetzt das Ende der Flaute für die Windenergie in Hessen?

Finanzielle Beteiligung der Kommunen (§ 36k)

- **Wer?** „Standortgemeinde“ und „weitere von konkreten Anlagen betroffene Gemeinden“ (z.B. Nachbargemeinde)
- **Wie viel?** insg. maximal **0,2 Cent/kWh** für alle Kommunen
 - **Einnahmen kommunal frei verwendbar**, z.B. für Projekte in betroffenen Ortsteilen
 - **Kostenneutral für WEA-Betreiber:** Anmelden beim Netzbetreiber für EEG-Umlage
- **Wie?** Vertragsfreiheit
- **Warum?** Akzeptanzförderung und Interessenausgleich Bürger ./.. Ausbau EE

*Fragen: 1. Wie hoch ist die kommunale Wertschöpfung bei modernen WEA?
2. Welche Auswirkungen auf wirtschaftliche / gesellschaftsrechtliche Beteiligung kommunaler Bürgerenergie?*



Karpenstein Longo Nübel

Vielen Dank für Ihre Aufmerksamkeit!

Dr. Fabio Longo

Rechtsanwalt, Fachanwalt für Verwaltungsrecht

Karpenstein Longo Nübel Rechtsanwälte Partnerschaft mbB

Hauptstraße 27a, 35435 Wettenberg

www.kln-anwaelte.de

T 0641.98 45 71 87

Mail longo@kln-anwaelte.de